

ZORGKLEDING 02/'17

# H a e n

by Simon Jersey

*Laat zien wie je bent!*



# Haen

by Simon Jersey

*Zaat zien wie je bent!*

- **Betrouwbaar**
- **Professioneel**
- **Vakbekwaam**
- **Innovatief**
- **Flexibel**
- **Modern**



Wie in het dagelijks leven aandacht aan zijn of haar uiterlijk besteedt, wil er ook tijdens het werk leuk uitzien. Haen kleding begrijpt dit. Gekleurde accenten, goede (getailleerde) pasvormen en opvallende kragen maken de kleding mooi om te zien.

Deels elastische of verlaagde taillebanden, zijsplitjes, verstelbare beenlengtes, stretchmateriaal en veel (telefoon) zakken maken de kleding functioneel. Dit vindt u ook terug in onze nieuwe modellen; innovatief, tijdloos, functioneel en kwalitatief hoogwaardige producten.

Onze Basic Line is een witte lijn met een verbeterde pasvorm waardoor het draagcomfort nog beter is. Deze kleding kan ook gebruikt worden als basis voor klant specifieke modellen.

Binnen de Trend Line werken wij met modieuze accentkleuren waarbij onder andere het succesvolle jasje Fijke in 7 verschillende kleuraccenten standaard leverbaar is.

De High Line brengt nog meer kleur aan binnen onze collectie. Modieuze kleuren geven bijvoorbeeld het jasje Kara een unieke uitstraling. Dit jasje is in 12 verschillende kleuren standaard leverbaar!

## Basic Line

De naam zegt het al. De kleding in de Basic Line collectie is geheel wit wat de basis is van zorgkleding. Deze collectie is een compleet aanbod met diverse jasjes, een bodywarmer, herenjasje en twee damesbroeken in verschillende lengtes. De kleding kan ook gebruikt worden als basis voor klant specifieke modellen.



H  
e  
e  
n

Damesjasje Tess



**Damesjasje Tess - 73402/180 - Kleurnummer: 6100**

Licht getailleerd - drukknoopsluiting - platte kraag met v-hals  
borstzakje met pennenzakje - 2 opgestikte zakken - telefoonzakje - 2 zijsplitjes  
Kleur: Wit  
Kwaliteit: 65% polyester/ 35% katoen, ca. 215 gr/m2  
Maatvoering: XS t/m 3XL - Lengte: ca. 75 cm



**Damesjasje Britt - 73600/181 - Kleurnummer 6100**

Getailleerd - ritssluiting - opvallende kraag - borstzakje  
2 opgestikte zakken - telefoonzakje - 2 zijsplitjes  
Kleur: Wit  
Kwaliteit: 65% polyester/ 35% katoen, ca. 215 gr/m2  
Maatvoering: XS t/m 3XL - Lengte: ca. 70 cm



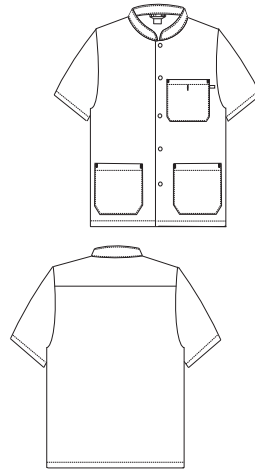
**Damesjasje Suus - 73601/181 - Kleurnummer: 6100**

Getailleerd - drukknoopsluiting - opstaande boord - borstzakje  
2 opgestikte zakken - telefoonzakje  
Kleur: Wit  
Kwaliteit: 65% polyester/ 35% katoen, ca. 215 gr/m2  
Maatvoering: XS t/m 3XL - Lengte: ca. 65 cm



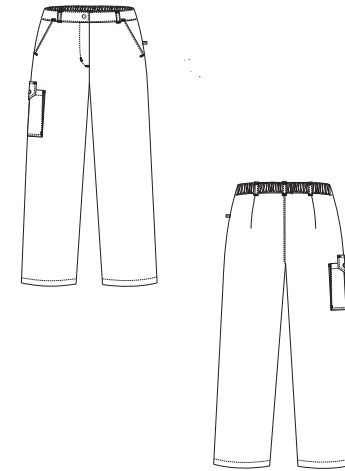
**Damesbodywarmer Ruth - 73602/181 - Kleurnummer: 6100**

Normale pasvorm - drukknoopsluiting - opstaande boord - borstzakje  
2 opgestikte zakken - telefoonzakje - 2 zijsplitjes  
Kleur: Wit  
Kwaliteit: 65% polyester/ 35% katoen, ca. 215 gr/m2  
Maatvoering: XS t/m 3XL - Lengte: ca. 70 cm



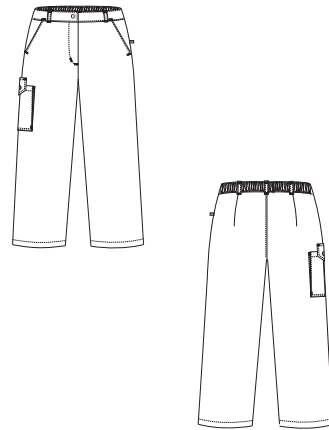
**Herenjasje Friso - 72000/160 - Kleurnummer: 6100**

Rechtvallend - drukknoopsluiting - opstaande boord  
borstzakje - 2 opgestikte zakken  
Kleur: Wit  
Kwaliteit: 65% polyester/ 35% katoen, ca. 245 gr/m2  
Maatvoering: 46 t/m 62 - Lengte: ca. 80 cm



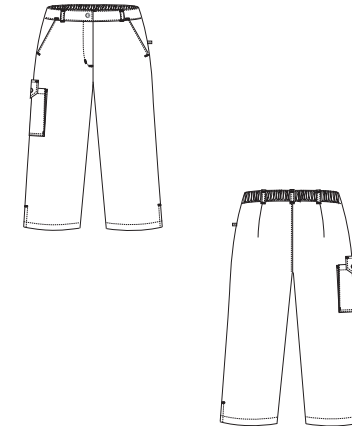
**Damesbroek Pam - 73603/181 - Kleurnummer : 6100**

1/1 lengte - deels elastische tailleband - 5 riemlussen  
gulp ritssluiting - 2 steekzakken - dijbeenzak  
Kleur: Wit  
Kwaliteit: 65% polyester/ 35% katoen, ca. 215 gr/m2  
Maatvoering: 34 t/m 52 - Binnenbeenlengte: ca. 82 cm



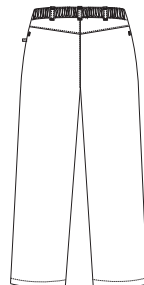
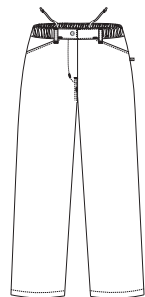
**Damesbroek Gill - 73605/181 - Kleurnummer: 6100**

7/8 lengte - deels elastische tailleband - 5 riemlussen  
gulp ritssluiting - 2 steekzakken - dijbeenzak  
Kleur: Wit  
Kwaliteit: 65% polyester/ 35% katoen, ca. 215 gr/m2  
Maatvoering: 34 t/m 52 - Binnenbeenlengte: ca. 72 cm



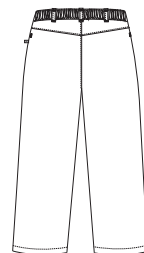
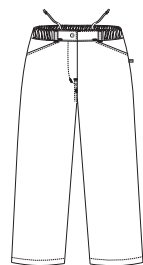
**Damesbroek Gwen - 73604/181 - Kleurnummer : 6100**

3/4 lengte - deels elastische tailleband - 5 riemlussen  
gulp ritssluiting - 2 steekzakken - dijbeenzak  
Kleur: Wit  
Kwaliteit: 65% polyester/ 35% katoen, ca. 215 gr/m2  
Maatvoering: 34 t/m 52 - Binnenbeenlengte: ca. 55 cm



**Damesbroek Pearl - 73606/181 - Kleurnummer: 6100**

1/1 lengte - tunnel elastische tailleband - aansnoerkoord  
5 riemlussen - gulp ritssluiting - 2 steekzakken  
Kleur: Wit  
Kwaliteit: 65% polyester/ 35% katoen, ca. 215 gr/m2  
Maatvoering: XS t/m 3XL - Binnenbeenlengte: ca. 82 cm



**Damesbroek Pip - 73608/181 - Kleurnummer : 6100**

7/8 lengte - tunnel elastische tailleband - aansnoerkoord  
5 riemlussen - gulp ritssluiting - 2 steekzakken  
Kleur: Wit  
Kwaliteit: 65% polyester/ 35% katoen, ca. 215 gr/m2  
Maatvoering: XS t/m 3XL - Binnenbeenlengte: ca. 72 cm



Damesbroek Pam

## Trend Line

De Trend Line collectie bevat meer kleur en is daarom sterk in het middensegment.

Binnen deze collectie vindt u luxe witte kleding en werken wij met modieuze accentkleuren. Dit is goed terug te zien in ons succesvolle jasje Fijke welke in 7 verschillende kleuraccenten standaard leverbaar is. Samen met het nieuwe herenjasje Floris zorgt dit voor één uitstraling.



H  
e  
r  
e  
n



**Damesjasje Indy - 74021/690 - Kleurnummer: 9260**

Licht getailleerd - drukknoopsluiting - opvallende kraag - diverse contrastdelen  
 paspelzakje op borst - 2 opgestikte zakken - telefoonzakje - 2 zijsplitjes  
 Kleur: Wit met metro blue en royal blue contrast  
 Kwaliteit: 65% polyester/ 35% katoen, ca. 215 gr/m2  
 Maatvoering: XS t/m 3XL - Lengte: ca. 70 cm



**Damesjasje Chanel - 74002/690 - Kleurnummer: 9160**

Licht getailleerd - verdekte drukknoopsluiting - opvallende kraag - diverse  
 contrastdelen en contrasterende trenzen - piping om de getailleerde vorm te  
 benadrukken - paspelzakje op borst - 2 opgestikte zakken - telefoonzakje  
 2 splitjes aan de achterzijde  
 Kleur: Wit met purple en lava contrast  
 Kwaliteit: 65% polyester/ 35% katoen, ca. 215 gr/m2  
 Maatvoering: XS t/m 2XL - Lengte: ca. 75 cm



**Herenjasje Floris - 72600/230 - Kleurnummer: 6134**

Rechtvallend - drukknoopsluiting - opstaande boord - diverse contrastdelen  
 borstzakje - 2 opgestikte zakken  
 Kleur: Wit met charcoal contrast  
 Kwaliteit: 65% polyester/ 35% katoen, ca. 245 gr/m2.  
 Maatvoering: 46 t/m 62 - Lengte: ca. 80 cm



**Herenjasje Floris - 72600/230 - Kleurnummer: 6103**

Rechtvallend - drukknoopsluiting - opstaande boord - diverse contrastdelen  
 borstzakje - 2 opgestikte zakken  
 Kleur: Wit met royal blue contrast  
 Kwaliteit: 65% polyester/ 35% katoen, ca. 245 gr/m2.  
 Maatvoering: 46 t/m 62 - Lengte: ca. 80 cm





**74600/600 - Kleurnummer: 9610**  
Kleur: Wit met sulfur yellow contrast



**74600/600 - Kleurnummer: 9000**  
Kleur: Wit met teredo sun contrast



**74600/600 - Kleurnummer: 9124**  
Kleur: Wit met shocking pink contrast



**74600/600 - Kleurnummer: 9122**  
Kleur: Wit met charcoal contrast



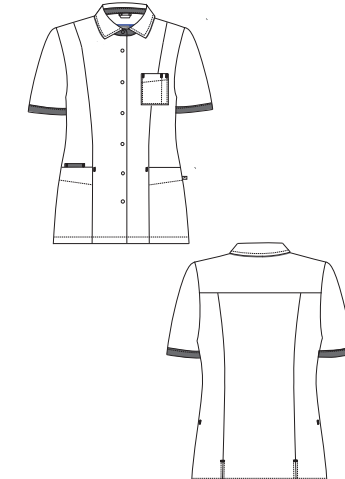
**74600/600 - Kleurnummer: 9125**  
Kleur: Wit met magic azur contrast



**74600/600 - Kleurnummer: 9123**  
Kleur: Wit met royal blue contrast

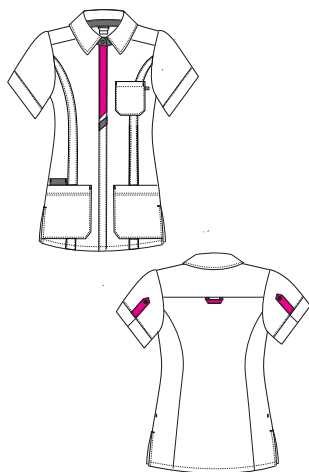


**74600/600 - Kleurnummer: 9121**  
Kleur: Wit met orient pink contrast



**Damesjasje Fijke - 74600/600**

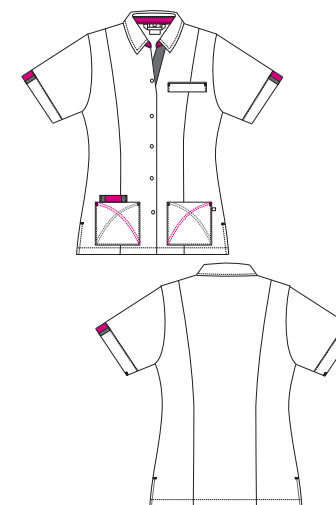
Getailleerd - drukknoopsluiting - opvallende kraag - diverse contrastdelen - borstzakje - ingezette zakken - telefoonzakje - 2 splitjes aan de achterzijde  
Kwaliteit: 65% polyester/ 35% katoen, ca. 215 gr/m2. Maatvoering: XS t/m 3XL - Lengte: ca. 70 cm



**Damesjasje Peggy - 74031/600 - Kleurnummer: 9087**

Getailleerd - verdeckte drukknopsluiting - opvallende kraag  
diverse contrastdelen - borstzakje - 2 opgestikte zakken  
telefoonzakje - 2 zijsplitjes

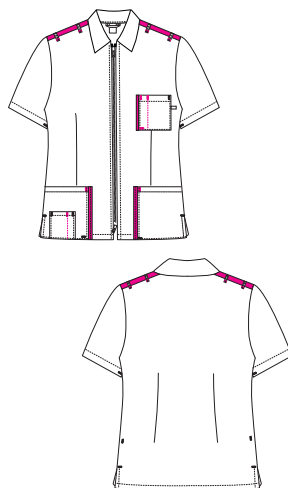
Kleur: Wit met charcoal en shocking pink contrast  
Kwaliteit: 65% polyester/ 35% katoen, ca. 215 gr/m2  
Maatvoering: XS t/m 3XL - Lengte: ca. 75 cm



**Damesjasje Elien - 74004/690 - Kleurnummer: 9110**

Licht getailleerd - drukknopsluiting - opvallende kraag - diverse contrastdelen  
paspelzakje op borst - 2 opgestikte zakken met contraststiksel - telefoonzakje  
2 zijsplitjes

Kleur: Wit met shocking pink en lava contrast  
Kwaliteit: 65% polyester/ 35% katoen, ca. 215 gr/m2  
Maatvoering: XS t/m 2XL - Lengte: ca. 75 cm



**Damesjasje Coco - 74432/670 - Kleurnummer: 9070**

Licht getailleerd - 2-weg ritssluiting - opvallende kraag  
contrast op zakken en epauletten - borstzakje met pennenzakje  
2 opgestikte zakken - telefoonzakje - 2 zijsplitjes

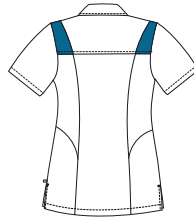
Kleur: Wit met shocking pink contrast  
Kwaliteit: 65% polyester/ 35% katoen, ca. 215 gr/m2  
Maatvoering: XS t/m 3XL - Lengte: ca. 70 cm



**Damesjasje Teuni - 74029/600 - Kleurnummer: 9088**

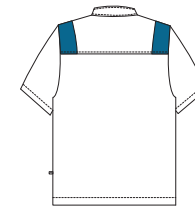
Licht getailleerd - drukknopsluiting - opvallende kraag - diverse contrastdelen  
lijst met piping - paspelzakje op borst - 2 opgestikte zakken met contrastdelen  
telefoonzakje - 2 zijsplitjes

Kleur: Wit met steel grey en purple passion contrast  
Kwaliteit: 65% polyester/ 35% katoen, ca. 215 gr/m2  
Maatvoering: XS t/m 3XL - Lengte: ca. 70 cm



**Damesjasje Josie - 74603/600 - Kleurnummer: 9610**

Getailleerd - 2 weg ritssluiting - reverkraag - contrastdelen op schouder  
paspelzakje op borst - ingezette zakken - telefoonzakje - 2 zijsplitjes  
Kleur: Wit met peacock contrast  
Kwaliteit: 65% polyester/ 35% katoen, ca. 215 gr/m2  
Maatvoering: XS t/m 3XL - Lengte: ca. 70 cm



**Herenjasje Addy - 72053/600 - Kleurnummer: 9610**

Rechtvallend - verdekte drukknopsluiting - opstaande boord  
contrastdelen op schouders en in kraag - paspelzakje op borst  
2 opgestikte zakken - telefoonzakje  
Kleur: Wit met peacock contrast  
Kwaliteit: 65% polyester/ 35% katoen, ca. 245 gr/m2  
Maatvoering: 46 t/m 62 - Lengte: ca. 80 cm



**74605/600 - Kleurnummer: 9291**

Kleur: Wit met magenta en shocking pink contrast

**Damesjasje Bente - 74605/600**

Getailleerd - drukknopsluiting - opvallende kraag - diverse contrastdelen - paspelzakje op borst - 2 opgezette zakken - telefoonzakje - 2 zijsplitjes  
Kwaliteit: 65% polyester/ 35% katoen, ca. 215 gr/m2. Maatvoering: XS t/m 3XL - Lengte: ca. 70 cm



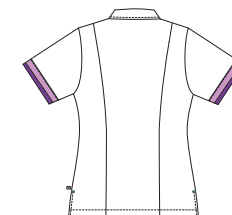
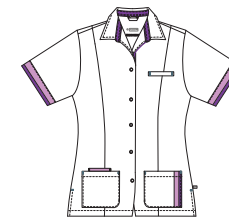
**74605/600 - Kleurnummer: 9561**

Kleur: Wit met sulfur yellow en charcoal contrast



**74605/600 - Kleurnummer: 9610**

Kleur: Wit met petunia en lilac contrast





**Damesjasje Mandy - 74610/600 - Kleurnummer: 9610**

Getailleerd - verdekte drukknopsluiting - moderne kraag - diverse contrastdelen  
 paspelzakje op borst - 2 ingezette zakken - telefoonzakjes - 2 zijsplitjes  
 Kleur: Wit met royal blue contrast  
 Kwaliteit: 65% polyester/ 35% katoen, ca. 215 gr/m<sup>2</sup>  
 Maatvoering: XS t/m 3XL - Lengte: ca. 70 cm



**Damesdokterjas Daphne - 74604/230 - Kleurnummer: 6100**

Getailleerd - verdekte drukknopsluiting - opstaande boord - lange mouw  
 borstzakje - 2 opgestikte zakken - loopsplit midden achter - telefoonzakje  
 Kleur: Wit  
 Kwaliteit: 65% polyester/ 35% katoen, ca. 245 gr/m<sup>2</sup>  
 Maatvoering: XS t/m 3XL - Lengte: ca. 105 cm



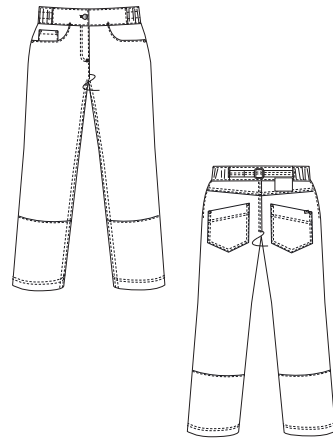
**Herendoktersjas Ramon - 72010/160 - Kleurnummer: 6100**

Rechtvallend - verdekte drukknopsluiting - lange mouw met verstelbare  
 manchetten d.m.v. drukknop - opstaande boord - borstzakje - 1 stethoscoopzakje  
 2 opgestikte zakken - rugceintuur  
 Kleur: Wit  
 Kwaliteit: 65% polyester/ 35% katoen, ca. 245 gr/m<sup>2</sup>  
 Maatvoering: 46 t/m 62 - Lengte: ca. 103 cm



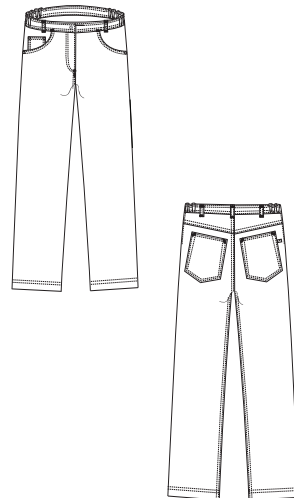
**Herendoktersjas Marcel - 72011/160 - Kleurnummer: 6100**

Rechtvallend - verdekte drukknopsluiting - korte mouw - opstaande boord  
 borstzakje - 1 stethoscoopzakje - 2 opgestikte zakken - rugceintuur  
 Kleur: Wit  
 Kwaliteit: 65% polyester/ 35% katoen, ca. 245 gr/m<sup>2</sup>  
 Maatvoering: 46 t/m 62 - Lengte: ca. 103 cm



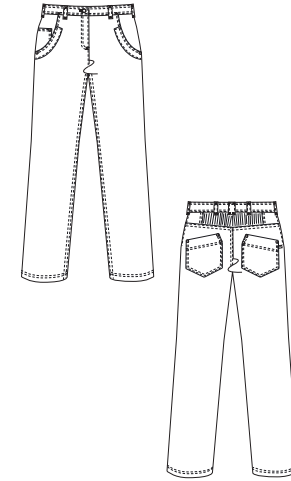
**Damesbroek Sarah - 74036/181 - Kleurnummer: 6100**

3/4 lengte - deels elastische tailleband verstelbaar d.m.v. gesp  
2 steekzakken - 2 achterzakken - gulpritsluiting - 2 knopen  
rivets - deelnaad op de pijpen  
Kleur: Wit  
Kwaliteit: 65% polyester/ 35% katoen, ca. 215 gr/m<sup>2</sup>  
Maatvoering: 34 t/m 52 - Binnenbeenlengte: ca. 58 cm.



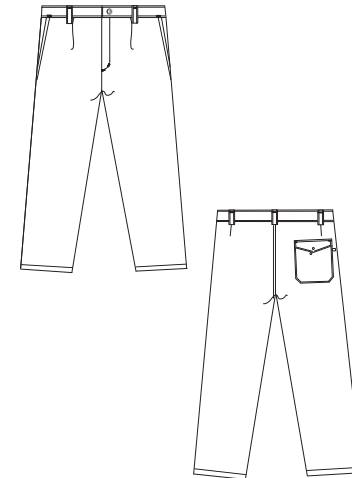
**Damesbroek Tatum - 74038/181 - Kleurnummer: 6100**

Deels elastische tailleband - 5 riemlussen - gulp ritsluiting  
2 steekzakken - 2 achterzakken - rivets  
Kleur: Wit  
Kwaliteit: 65% polyester/ 35% katoen, ca. 215 gr/m<sup>2</sup>  
Maatvoering: 34 t/m 52 - Binnenbeenlengte: ca. 82 cm.



**Damesbroek Kayla - 74037/181 - Kleurnummer: 6100**

Normale tailleband - 7 riemlussen - gulp ritsluiting  
tricot deel achterzijde - 2 steekzakken - 2 achterzakken - rivets  
Kleur: Wit  
Kwaliteit: 65% polyester/ 35% katoen, ca. 215 gr/m<sup>2</sup>  
Maatvoering: 34 t/m 52 - Binnenbeenlengte: ca. 82 cm.



**Herenpantalon Peter - 72080/160 - Kleurnummer: 6100**

Normale tailleband - 1 bandplooï - 5 riemlussen  
gulp ritsluiting - 2 steekzakken - 1 achterzak met klep  
Kleur: Wit  
Kwaliteit: 65% polyester/ 35% katoen, ca. 245 gr/m<sup>2</sup>  
Maatvoering: 44 t/m 62 - 45 t/m 55 - Binnenbeenlengte: ca. 87 cm

# High Line

De High Line collectie brengt nog meer kleur aan binnen onze collectie. Modieuze kleuren geven bijvoorbeeld het jasje Kara een unieke uitstraling. Dit jasje is in 11 verschillende kleuren standaard leverbaar! Of heeft u liever het jasje Fadma? Dit jasje is standaard leverbaar in 4 kleuren.

Verder biedt deze collectie gekleurde herenjasjes en een jeanslook broek voor de dames. Deze broek is uitstekend te combineren met de Kara en de Fadma.



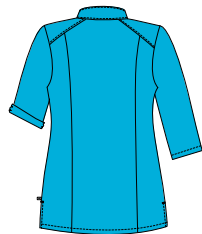
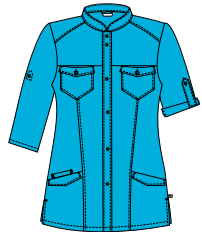
H  
a  
e  
n

Damesjasje Fadma



**Damesjasje Fadma - 74608**

Getailleerd - drukknoopsluiting - opstaande boord  
 jeanslook - 3/4 verstelbare mouw - moderne borstzakjes  
 2 ingezette zakken - telefoonzakje - 2 zijsplitjes  
 Kwaliteit: 65% polyester/ 35% katoen  
 Maatvoering: XS t/m 3XL - Lengte: ca. 70 cm



**74608/202 - Kleurnummer: 7600**  
 Kleur: Shocking pink; ca. 215 gr/m2

**74608/270 - Kleurnummer: 0300**  
 Kleur: Royal blue; ca. 195 gr/m2

**74608/202 - Kleurnummer: 4400**  
 Kleur: Guessbrown; ca. 215 gr/m2

**74608/202 - Kleurnummer: 0410**  
 Kleur: Magic azur; ca. 215 gr/m2



**74607/600 - Kleurnummer: 9561**

Kleur: Wit met sulfur yellow en charcoal contrast



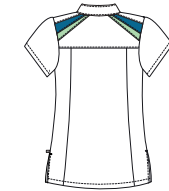
**74607/600 - Kleurnummer: 9000**

Kleur: Wit met deep purple en water blue contrast



**74607/600 - Kleurnummer: 9610**

Kleur: Wit met eau de nil en peacock contrast

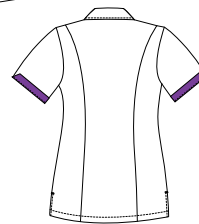
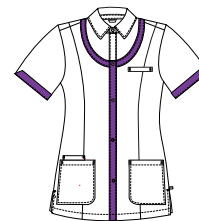


**Damesjasje Zoë - 74607/600**

Getailleerd - drukknopsluiting - opstaande boord diverse contrastdelen - paspelzakje op borst - 2 ingezette zakken - telefoonzakje - opgestikt zakje - 2 zijsplitjes

Kwaliteit: 65% polyester/ 35% katoen, ca. 215 gr/m2

Maatvoering: XS t/m 3XL - Lengte: ca. 70 cm



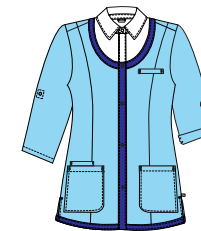
**Damesjasje Carlijn - 74611/600 - Kleurnummer: 9610**

Getailleerd - drukknopsluiting - reverkraag - opvallende kraag - diverse contrastdelen omslagmouw - paspelzakje op borst - 2 opgestikte zakken - telefoonzakje - 2 zijsplitjes

Kleur: Wit met purple passion contrast

Kwaliteit: 65% polyester/ 35% katoen, ca. 215 gr/m2

Maatvoering: XS t/m 3XL - Lengte: ca. 70 cm



**Damesjasje Wietske - 74612/600 - Kleurnummer: 9020**

Getailleerd - drukknopsluiting - reverkraag - klassieke uitstraling - diverse contrastdelen

3/4 verstelbare mouw - paspelzakje op borst - 2 opgestikte zakken - telefoonzakje - 2 zijsplitjes

Kleur: Sky blue met royal blue en wit contrast

Kwaliteit: 65% polyester/ 35% katoen, ca. 215 gr/m2

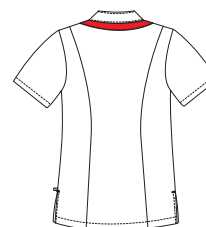
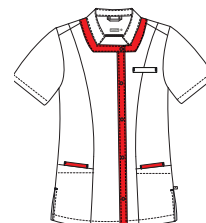
Maatvoering: XS t/m 3XL - Lengte: ca. 70 cm



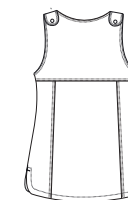
H  
i  
g  
h



**Damesjasje Lieke - 74606/600 - Kleurnummer: 9322**  
Getailleerd - verdekte drukknopsluiting - moderne kraag  
diverse contrastdelen - paspelzakje op borst  
2 ingezette zakken - telefoonzakje - 2 zijsplitjes  
Kleur: Eau de nil met peacock contrast  
Kwaliteit: 67% polyester/ 33% katoen, ca. 195 gr/m2  
Maatvoering: XS t/m 3XL - Lengte: ca. 70 cm

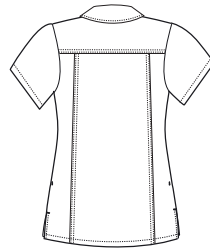
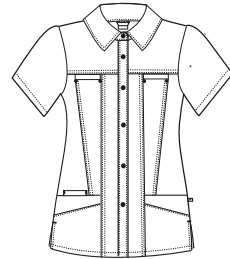


**Damesjasje Kirsty - 74609/600 - Kleurnummer: 9610**  
Getailleerd - licht asymmetrische drukknopsluiting  
opstaande boord - eigentijds contrast - paspelzakje op  
borst - 2 ingezette zakken - 2 telefoonzakjes - 2 zijsplitjes  
Kleur: Wit met dane red contrast  
Kwaliteit: 65% polyester/ 35% katoen, ca. 215 gr/m2  
Maatvoering: XS t/m 3XL - Lengte: ca. 70 cm



**Tuniek Kiran - 74601/010 - Kleurnummer: 6200**  
Getailleerd - drukknopsluiting  
2 opgestikte zakken - 2 zijsplitjes  
Kleur: Zwart  
Kwaliteit: 67% polyester/ 33% katoen, ca. 195 gr/m2  
Maatvoering: XS t/m 2XL - Lengte: ca. 70 cm

H  
a  
e  
n



**Damesjasje Kara -  
74033/181 - Kleurnummer: 6100**

Getailleerd - drukknopsluiting - opvallende kraag  
jeanslook - moderne borstzakjes met rivets  
2 opgestikte zakken - telefoonzakje - 2 zijsplitjes  
Kwaliteit: 65% polyester/ 35% katoen, ca. 215 gr/m2  
Maatvoering: XS t/m 3XL - Lengte: ca. 70 cm



**STRETCH**

**74033/039 - Kleurnummer: 6200**  
Kleur: Black cross  
Kwaliteit: 56% polyester/ 42%  
katoen/ 2% elasthan, ca. 220 gr/m2



**74033/270 - Kleurnummer: 0300**  
Kleur: Korenblauw  
Kwaliteit: 65% polyester/ 35%  
katoen, ca. 195 gr/m2

**NEW**



**74033/202 - Kleurnummer: 1250**  
Kleur: Purple passion  
Kwaliteit: 65% polyester/ 35%  
katoen, ca. 215 gr/m2



**74033/202 - Kleurnummer: 0410**  
Kleur: Magic azur  
Kwaliteit: 65% polyester/ 35%  
katoen, ca. 215 gr/m2



**74033/000 - Kleurnummer: 1200**  
Kleur: Lilac  
Kwaliteit: 65% polyester/ 35%  
katoen, ca. 215 gr/m2

H  
i  
g  
h



H  
a  
e  
n

**74033/202 - Kleurnummer:  
7600**  
Kleur: Shocking pink  
Kwaliteit: 65% polyester/  
35% katoen, ca. 215 gr/m2

**74033/181 - Kleurnummer:  
7650**  
Kleur: Orient pink  
Kwaliteit: 65% polyester/  
35% katoen, ca. 215 gr/m2

**74033/179 - Kleurnummer:  
0330**  
Kleur: Blue cross  
Kwaliteit: 60% katoen/ 40%  
polyester, ca. 185 gr/m2

**74033/010 - Kleurnummer:  
6200**  
Kleur: Zwart  
Kwaliteit: 67% polyester/  
33% katoen, ca. 195 gr/m2

**74033/179 - Kleurnummer:  
3330**  
Kleur: Grey cross  
Kwaliteit: 60% katoen/ 40%  
polyester, ca. 185 gr/m2

**74033/010 - Kleurnummer:  
0600**  
Kleur: Navy  
Kwaliteit: 67% polyester/  
33% katoen, ca. 195 gr/m2

## Herenjasje Karel - Vanaf 10 stuks per kleur verkrijgbaar in alle kleuren van de Kara en Fadma



**Herenjasje Karel - 72051/179 - Kleurnummer: 3330**  
Rechtvallend - drukknopsluiting - opvallende kraag  
jeanslook moderne borstzakjes met rivets  
2 opgestikte zakken telefoonzakje - 2 zijsplitjes  
Kleur: Grey cross  
Kwaliteit: 60% katoen/ 40% polyester, ca. 185 gr/m<sup>2</sup>  
Maatvoering: S t/m 2XL - Lengte: ca. 82 cm



**Herenjasje Karel - 72051/181 - Kleurnummer: 6100**  
Kleur: Wit  
Kwaliteit: 65% polyester/ 35% katoen, ca. 215 gr/m<sup>2</sup>



**Herenjasje Karel - 72051/179 - Kleurnummer: 0330**  
Kleur: Blue cross  
Kwaliteit: 60% katoen/ 40% polyester, ca. 185 gr/m<sup>2</sup>

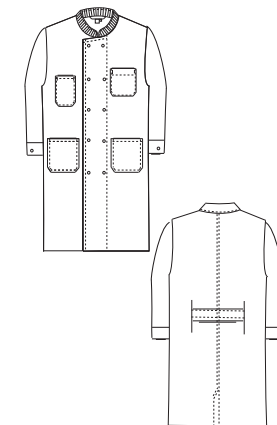


H  
i  
g  
h

H  
a  
e  
n

H  
i  
g  
h

Herenjasje Karel



**Herendoktersjas Simon - 71010/080 - Kleurnummer: 6100**

Rechtvallend - 2-rij 4-gaats knoopsluiting - lange mouw met verstelbaar manchet  
d.m.v. knoop - opstaande boord - borstzakje - 1 stethoscoopzakje - 2 opgestikte  
zakken - rugceintuur - loopsplit midden achter

Kleur: Wit

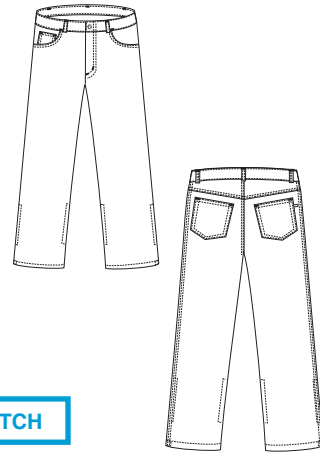
Kwaliteit: 100% katoen satijnbinding, ca. 245 gr/m<sup>2</sup>

Maatvoering: 46 t/m 62 - Lengte: ca. 112 cm

H  
a  
e  
n

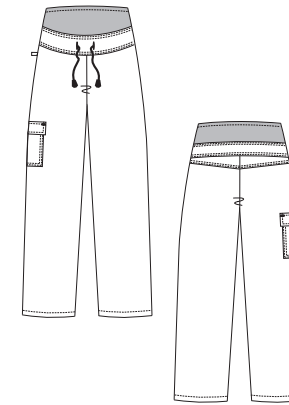


**STRETCH**



**Damesbroek Maxim - 74510/000 - Kleurnummer: 6100**

Normale tailleband - 5 riemlussen - gulp ritssluiting - 2 steekzakken  
 telefoonzakje - 2 achterzakken - 5-pocket - lengte verstelbaar op 5 lengtes  
 Kleur: Wit  
 Kwaliteit: Evolution Relax 60% polyester/ 35% katoen/ 5% elasthan, ca. 215 gr/m2  
 Maatvoering: 36 t/m 48 - Lengte: Verstelbaar

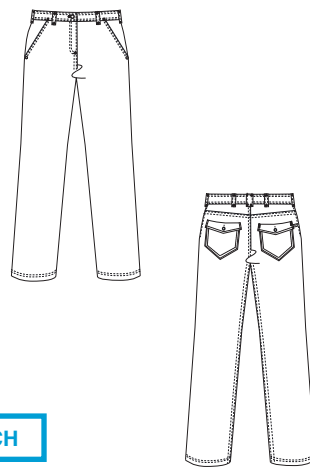


**Zwangerschapsbroek Rian - 74521/610 - Kleurnummer: 9730**

Tricot bovendeeel - afsluitkoord - dijbeenzak  
 Kleur: Wit  
 Kwaliteit: 65% polyester/ 35% katoen, ca. 215 gr/m2  
 Maatvoering: XS t/m XL - Binnenbeenlengte: ca. 80 cm



**STRETCH**

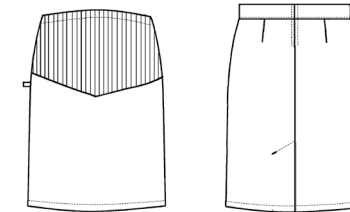


**Damesbroek Penny - 74613/039 - Kleurnummer: 6200**

Normale tailleband - 7 riemlussen - gulp ritssluiting - 2 steekzakken  
 2 achterzakken - stretch - jeanslook  
 Kleur: Black cross  
 Kwaliteit: 56% polyester/ 42% katoen/ 2% elasthan, ca. 220 gr/m2  
 Maatvoering: 34 t/m 52 - Binnenbeenlengte: ca. 82 cm



**STRETCH**

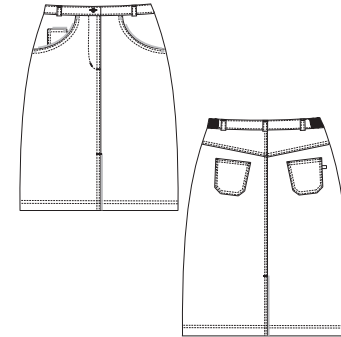


**Zwangerschapsrok Emma - 74509/650 - Kleurnummer: 9580**

Deels elastische tailleband - tricot bovendeeel - ritssluiting - loopsplit middenachter  
 Kleur: Wit  
 Kwaliteit: Evolution Relax 60% polyester/ 35% katoen/ 5% elasthan, ca. 215 gr/m2  
 Maatvoering: S t/m XL - Lengte: ca. 60 cm

**H a e n**  
by Simon Jersey

2XL



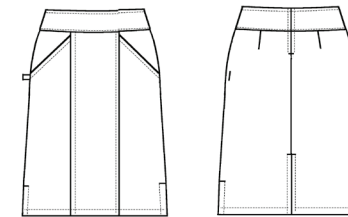
**Damesrok Rita - 74412/240 - Kleurnummer: 6100**

Deels elastische tailleband - 5 riemlussen - jeansmodel, 5-pocket  
gulf ritssluiting - 4 zakken met rivets - telefoonzakje - loopsplit middenvoor en  
middenachter

Kleur: Wit

Kwaliteit: 65% polyester/ 35% katoen, ca. 215 gr/m<sup>2</sup>

Maatvoering: 36 t/m 50 - Lengte: ca. 65 cm



**STRETCH**

**Damesrok Marloes - 74506/000 - Kleurnummer: 6100**

Verlaagde tailleband - ritssluiting - 2 steekzakken  
loopsplit midden achter en aan beide zijden

Kleur: Wit

Kwaliteit: Evolution Relax 60% polyester/ 35% katoen/ 5% elasthan, ca. 215 gr/m<sup>2</sup>

Maatvoering: 36 t/m 52 - Lengte: ca. 80 cm

# Polo Luxe

## **Polo Luxe Ladies - 80371/810**

Getailleerd - nektape - 4 kunststof knopen - carbon finish - zachte touch pique - dubbel gestikt

Kwaliteit: 50% polyester/ 50% katoen  
210 gr/m2, 60 gr, wasbaar

Maatvoering: S t/m 2XL

## **Polo Luxe Men - 80372/810**

Nektape - 3 kunststof knopen - carbon finish - zachte touch - pique - dubbel gestikt

Kwaliteit: 50% polyester/ 50% katoen  
210 gr/m2, 60 gr, wasbaar

Maatvoering: S t/m 3XL

H  
a  
e  
n







**Polo Luxe Ladies - 80371/810 - 9020**  
**Polo Luxe Men - 80372/810 - 9020**  
 Kleur: Hemelsblauw



**Polo Luxe Ladies - 80371/810 - 9120**  
**Polo Luxe Men - 80372/810 - 9120**  
 Kleur: Lila



**Polo Luxe Ladies - 80371/810 - 9570**  
**Polo Luxe Men - 80372/810 - 9570**  
 Kleur: Fuchsia

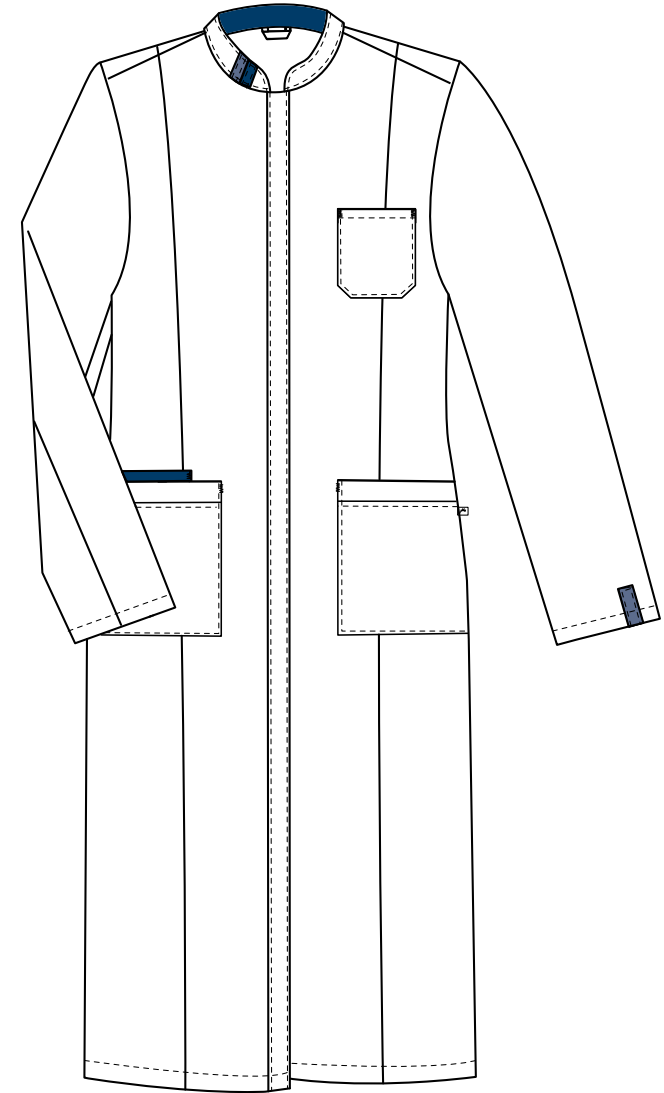
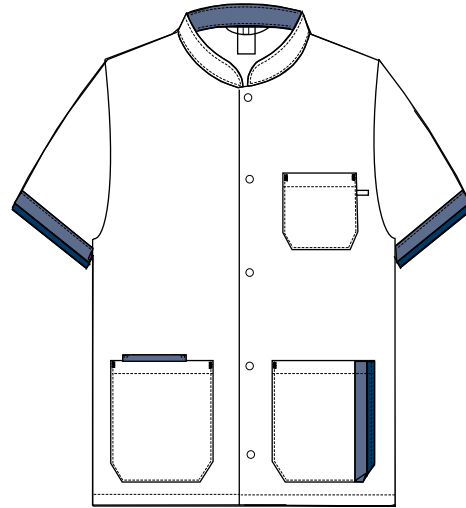


**Polo Luxe Ladies - 80371/810 - 9230**  
**Polo Luxe Men - 80372/810 - 9230**  
 Kleur: Appelgroen



**Polo Luxe Ladies - 80371/810 - 9610**  
**Polo Luxe Men - 80372/810 - 9610**  
 Kleur: Wit

# Haen op maat!



H  
a  
e  
n

# Haen

by Simon Jersey

op maat!

Met Haen op maat! bieden wij de mogelijkheid om uw klant te voorzien van een volledig pakket in de huisstijl van zijn of haar organisatie. Dit is bij Haen kleding al mogelijk vanaf 50 stuks per model!

## Hoe werkt het?

U kunt uw eigen pakket samenstellen in 3 eenvoudige stappen.

- U kiest samen met uw klant welke modellen uit de Basic, Trend of High Line geschikt zijn als basis voor de klant specifieke collectie.
- Uit onze kleurenkaart kunt u een selectie maken voor de kleur(en) die het meest aansluiten op de wensen/huisstijl van uw klant. Wanneer u deze aan ons kenbaar maakt kunnen wij voor u een design tekening maken. Hierin kunt u ook het logo van uw klant verwerken zodat u het complete overzicht ontvangt.
- Na akkoord laten wij de producten voor u produceren v.a. 50 stuks per model. De levertijd bedraagt 6 – 8 weken afhankelijk van uw specifieke wensen, productiecapaciteit en beschikbaarheid van de stof.

Staat uw kleur er niet bij? Dan kunnen wij op basis van uw aanvraag een passende offerte voor u maken.

## Kleurenkaart



Wit



Grey cross



Steel grey



Black cross



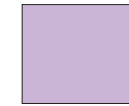
Charcoal / Lava



Purple



Petunia



Lilac



Metro blue



Blue cross



Sky blue



Water blue



Peacock



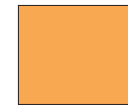
Magic azur



Eau de nil



Sulfur yellow



Teredo sun



Shocking pink



Oriënt pink



Dane red



Magenta



Purple passion



Guessbrown



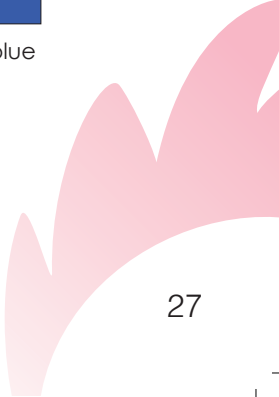
Royal blue



Navy



Zwart





**H a e n**  
by Simon Jersey